

Clown und Clownin

„Jeder Mensch ist ein Clown, aber nur die wenigsten Menschen haben den Mut es zu zeigen.“ - Charlie Rivel

Clowns spielen keine Rolle, sondern leben sich selbst. Und doch halten sie uns einen Spiegel vor. Clown und Clownin führen uns das menschliche Dasein vor Augen, nämlich den ewigen Widerspruch zwischen Wollen und Können. Sie haben sich ihre kindliche Naivität bewahrt. Clowns stolpern durchs Leben, rappeln sich wieder auf, um dann erneut zu scheitern, nur noch fröhlicher und schöner als zuvor.

Clown und Clownin zu sein bedeutet, alles auszuprobieren, ohne über die Gefahr des Scheiterns nachzudenken. Clowns agieren nicht kopfgesteuert, sondern spielen mit dem Herzen. Sie folgen ihren Gefühlen, die sich jederzeit ändern können.

Die Fortbildung

Die Fortbildung will mit den Grundlagen der Clownerie vertraut machen. Im Vordergrund steht das Spiel. Dabei geht es darum, Clown zu sein und nicht nur den Clown zu spielen. Nach und nach soll der eigene Clown, der auch einiges mit unserer Persönlichkeit gemeinsam hat, entwickelt werden.

Ziele:

- Erweiterung der eigenen Wahrnehmungs- und Ausdrucksmöglichkeiten (Mimik, Gestik und Körperausdruck)
- Ausprobieren verschiedener Gestaltungsmittel für die Entwicklung von Szenen: Timing, Hoch- und Tiefstatus, Objekte und die Tücke des Objekts, der Flop als treibendes Element, Erzählstruktur, Spannungsbogen etc.
- Entdeckung der Welt der großen und kleinen Gefühle, Erleben und Ausdruck von Emotionen als Clown/in
- Kennenlernen der klassischen Clownsfiguren Weissclown und „Der dumme August“
- Einführung in die Klinikclownerie
- Finden und Entwickeln einer eigenen Clownsfigur

Zielgruppe:

- Pädagogen/innen, Lehrer/innen sowie Mitarbeiter/innen aus sozialen oder therapeutischen Berufsfeldern, die die Clownerie in ihrem Arbeitsfeld oder auch außerhalb nutzen wollen
- Interessierte, die als Klinik-Clown z.B. in Krankenhäusern oder Altersheimen arbeiten wollen
- Menschen, die Spaß am Spiel haben und das Clownsspiel für sich entdecken wollen

Voraussetzungen:

Spielfreude und der Wunsch eine eigene Clownsfigur zu entwickeln.

Abschlusszertifikat:

Bei regelmäßiger Teilnahme und Mitwirkung an der Abschlusspräsentation wird ein ausführliches Zertifikat verliehen.



Das Off-Theater nrw - Die Akademie für Theater, Tanz und Kultur

Das Off-Theater nrw führt seit mehr als 20 Jahren Fortbildungen in Theaterpädagogik und Tanzpädagogik sowie in Rhythmik und Kulturmanagement durch. Die Akademie ist nach dem Weiterbildungsgesetz staatlich anerkannt und durch den Gütesiegelverbund Weiterbildung zertifiziert.

Das Off-Theater nrw ist Mitglied im Gütesiegelverbund Weiterbildung, im Bundesverband Theaterpädagogik (BuT), im Deutschen Bundesverband Tanz (DBT) und im Deutschen Berufsverband für Tanzpädagogik (DBfT). Unsere Akademie ist beim Hessischen Kultusministerium im Bereich Lehrerfortbildung akkreditiert.

Dozenten/innen



DIRK OSKAR PLATE (OP), Schauspieler, Sprecher, Theaterpädagoge (BuT), Schauspielstudium an der Internationalen Michael Tschechow Schule für Schauspielkunst München (IMTS). 15jährige Bühnenerfahrung als Schauspieler und Regisseur, u. a. in Hamburg, München, Berlin. Hörspiel Sprecher, freier Referent für Stimme und Ausdruck an der WWU Münster. Theaterpädagogische Projektleitung mit Kindern, Jugendlichen und Erwachsenen, u. a. DRK Düsseldorf, JVA-Geldern, Kultur und Schule NRW. Sowie künstlerische co-Leitung der RÜ-Bühne, Zentrum für freies Theater in Essen.



BERND WITTE (BW), Ausbildung in Pantomime bei Etienne Decroux und Ella Jaroszewicz und Commedia dell'Arte bei Attilio Maggiulli (Paris). Engagement an der Comédie Italienne in Paris. Darsteller und Regisseur in den Ensembles „Hand & Fuß Theater“, „Touché Theater“; „Cinderella“, „Theatertreck“ u.a., Gründung des ersten deutschen Improtheaters „Emscherblut“, Organisator der 1. Dt. Meisterschaft und der 1. Europa-Meisterschaften im Theatersport. Mehrere Aufenthalte in Tansania verbunden mit Theaterprojekten und Lehraufträgen am College of Arts in Bagayomo. Seit 15 Jahren Klinikclown bei Clownsvisite e.V. Davon über 5 Jahre künstlerischer Leiter.



ELKE DREWS (ED), Dipl.-Sozialpädagogin, Ausbildung in Pantomime bei Etienne Decroux, Ella Jaroszewicz und Commedia dell'Arte bei Attilio Maggiulli (Paris). Engagement an der Comédie Italienne in Paris. Darstellerin und Regisseurin in den Ensembles „Hand & Fuß Theater“, Kinderclownerie „Plüsch und Plumm“, Clownsstück „Pnö de dö“ u.a. Gründung des ersten deutschen Improtheaters „Emscherblut“. Arbeit als Regisseurin, Lehrbeauftragte, als Kabarettistin mit verschiedenen Programmen u.a. „Die wilden Weiber“ sowie als Klinikclownin. Seit 15 Jahren Dozentin an der staatlich anerkannten Berufsfachschule für Clowns in Hofheim. Mehrere Aufenthalte in Tansania verbunden mit Theaterprojekten und Lehraufträgen am College of Arts in Bagayomo.

Rahmenbedingungen:

Umfang der Fortbildung:

Unsere Fortbildung in Clownerie dauert ein Jahr und umfasst 10 Wochenenden à 16 UStd.

Arbeitszeiten:

Sa 10.00-17.45 Uhr
So 10.00-16.15 Uhr

Maximale Teilnehmerzahl: 18 Personen

Förderung

Die gesamten Fortbildungskosten (Seminargebühr, Literatur, Fahrtkosten, Übernachtung, Verpflegung) werden in der Regel von den Finanzämtern als steuermindernde Fortbildungs- oder Werbungskosten anerkannt. Außerdem ist eine Förderung in der Höhe von 500,00 € möglich durch Bildungsscheck (NRW), Qualifizierungsscheck (Hessen), sowie - aufgrund der Zertifizierung nach AZAV, die Übernahme der Kosten durch die Agentur für Arbeit (Bildungsgutschein). Weitere Fördermöglichkeiten finden Sie unter www.off-theater.de.

Bildungsurlaub:

Alle Wochenenden sind als Bildungsurlaub anerkannt, z.B. in NRW. Je nach Bundesland gibt es Abweichungen. Wir beraten Sie gerne.

Seminarorte:

Die Seminarwochenenden finden teils im Off-Theater nrw in Neuss und teils auf der Rü-Bühne in Essen statt.

Das Off-Theater ist vom Hbf Neuss zu Fuß in 3 Min und mit den Öffentlichen Verkehrsmitteln vom Hbf Düsseldorf in 15 Min und vom Flughafen Düsseldorf in 30 Min erreichbar. Die Rü-Bühne ist vom Hbf Essen mit den Öffentlichen Verkehrsmitteln in 15 Min und vom Flughafen Düsseldorf in 40 Min erreichbar.

Übernachtungsmöglichkeiten:

- Binnewies City-Hotel, Adolf-Flecken-Straße 18-20, 41460 Neuss,
- Stadt-gut-Hotel Rheinischer Hof, Hedwigstr. 11, 45130 Essen,
- Zimmervermittlung auf Anfrage bei der Tourist-Information
- www.hrs.de, www.hostelworld.com, www.deutsche-pensionen.de, www.airbnb.de



An: Off-Theater nrw gGmbH, Salzstr. 55, 41460 Neuss

Anmeldeformular Fortbildung in Clownerie (Kurs 1)

Name .....

Straße .....

PLZ ..... Wohnort .....

Tel. privat ..... Tel. berufl. ....

Mobil-Tel. .... Email .....

Hiermit melde ich mich verbindlich zur Fortbildung in Clownerie (Kurs 1) an. Damit meine Anmeldung Gültigkeit erhält, werde ich innerhalb der nächsten zwei Wochen die Anmeldegebühr von € 150,00 auf das Konto der Akademie Off-Theater gGmbH überweisen sowie den standardisierten Lebenslauf (als Download unter www.off-theater.de) ausfüllen und zusenden. Mir ist bekannt, dass bei einem Rücktritt vom Einführungsseminar ab dem 10.03.2017 die Anmeldegebühr von € 150,00 und bei einem Rücktritt bis zum 10.03.2017 eine Bearbeitungsgebühr von € 30,00 einbehalten wird.

Geburtsdatum ..... Ausbildung .....

Tätigkeitsfeld .....

Erfahrungen im Bereich Schauspiel und Clownerie: .....

Erwartungen an die Fortbildung: .....

Wie haben Sie vom Off-Theater nrw erfahren? .....

Ich möchte Bildungsurlaub beantragen
[ ] nein [ ] ja, und zwar zu folgenden Terminen .....

Bitte senden Sie mir auch den Prospekt zu folgender Fortbildung: .....

Ich habe die Anmelde-/Teilnahmebedingungen zur Kenntnis genommen und bin damit einverstanden. Ich stimme zu, dass meine persönlichen Daten im Rahmen des Anmeldeverfahrens sowie bei der Durchführung der Veranstaltung vom Off-Theater nrw verwendet werden.

Ort/Datum Unterschrift



## Termin- und Themen-Übersicht:

Wochenende	Thema	Dozent/in
22./23.04.17	<b>Startwochenende</b> <i>Gegenseitiges Kennenlernen und Vorstellung der Lerninhalte</i>	OP
	– Einstiege ins Spiel, erste Annäherung an die Figur des Clowns – Übungen zu Bewegung und Wahrnehmung	
13./14.05.17	<b>Körperausdruck, Mimik und Gestik</b>	OP
	– Körperarbeit, Zusammenspiel von Bewegung und Emotion – Spiel mit der Neutralmaske – Stimmübungen sowie Einsatz von Atem und Stimme	
24./25.06.17	<b>Objektarbeit</b>	ED
	– Ein Objekt neu entdecken/Spielmöglichkeiten finden – Die Gesetzmäßigkeiten, die Logik der Handlung durchbrechen – Beziehungsebene zum Objekt herausarbeiten – Status und Objekt, Macht und Ohnmacht – Objekte als eigenständiges Wesen betrachten – Die Tücke des Objekts / Das Scheitern am Objekt im Spiel – Das Objekt als ein Teil der eigenen Persönlichkeit der Clownsfigur	
23./24.06.17	<b>Emotionsarbeit</b>	ED
	– Die Welt der großen und kleinen Gefühle neu entdecken – Das tatsächliche Erleben/die Loslösung von der Bewertung von gut und schlecht – Der eigene Ausdruck/die Wahrnehmung/der Selbstkontakt und die Empathie – Die Emotion in der Rolle/die ehrlichen Gefühle im Augenblick – Der Charakter/das innere Wesen des Clowns – Das Erleben und das Lenken in meiner Clownsfigur – Nutzen der emotionalen Ansteckung – Der Humor und seine vielen Gesichter	
14./15.10.17	<b>Clownstypen - Duoarbeit</b>	BW
	– Status: Hoch- und Tiefstatus – Figur des Weissclowns – Figur des „roten“ Clowns, des Dummen August – Zusammenspiel und Möglichkeiten – Beziehung zum Publikum – Erweiterung durch die Hierarchiekette – Das Spiel mit der 3er-Kette	
11./12.11.17	<b>Klinikclownerie</b>	BW
	Mit Übungen und Beispielen gehen wir den Fragen nach: – Welche Formen der Kontaktaufnahme (orientiert an der Validation) gibt es? – Wie spreche ich alle Sinne an? – Welche speziellen Requisiten eignen sich? – Was kann ich bei immobilen Patienten tun? – Was muss ich in der Klinik beachten, was hilft mir? – Was hilft den Eltern und dem Personal? – Welche Besonderheiten ergeben sich für das Partnerspiel? – Welche Möglichkeiten gibt es zum Aktivieren und Mitspielen der Patienten? – Unterschiede und Gemeinsamkeiten bei Kindern, Jugendlichen und Senioren?	

Wochenende	Thema	Dozent/in
09./10.12.17	<b>Szenische Dramaturgie</b>	BW
	– Timing als Gestaltungsmittel der Szene – Das Durchbrechen der 4. Wand – Der Einzelne und die Gruppe – Erzählerische Strukturen durch Kontraste und Wechsel – Entrées – Dramaturgischer Spannungsbogen – Themenentwicklung in bzw. aus der Gruppe – Der Flop als treibendes Element	
06./07.01.18	<b>Entwicklung einzelner Spielszenen (I von II)</b>	ED
	An diesem Wochenende werden die verschiedenen Lerneinheiten und ihre Erfahrungen der Clownsfortbildung in einzelnen Spielszenen integriert. Es wird ausprobiert, experimentiert, improvisiert und dann entschieden, wer, wie und was mit wem bei der Abschlusspräsentation spielen möchte. Es wird ein gemeinsames Intro und Finale für die Abendshow vorbereitet.	
24./25.02.18	<b>Entwicklung einzelner Spielszenen für die Abschlussinszenierung (II von II)</b>	OP
	– Vorbereitung für die Abschlusspräsentation – Proben an den Szenen – Einsatz von Technik und Bühne – erste und zweite Hauptprobe	
10./11.03.18	<b>Generalprobe und Abschlussaufführung</b>	OP
	– Abschlussreflexion – Verleihung der Zertifikate	

### Fortbildungskosten/Anmeldung:

**Anmeldegebühr:** 150,00 €

**Fortbildungskosten:** 1.800,00 €

#### Zahlungsweise/Ermäßigungen:

- Zahlung in 12 Monatsraten zu je 150,00 €, 1. Rate bei Anmeldung und 11 weitere Raten ab dem 01.05.2017-01.03.2018
- 3% Skonto bei Zahlung einer Gesamtrate zum 01.04.2017
- Studierende der Hochschule Niederrhein erhalten bis zu 10% Ermäßigung (7% bei Zahlung von Monatsraten oder 10% bei Zahlung einer Gesamtrate)
- Treuerabatt für Absolventen/-innen der Akademiefortbildungen des Off-Theaters nrw von 5% (nicht kombinierbar mit c.)

#### Fortbildungsvertrag:

Der Fortbildungsvertrag wird mit der Anmeldung abgeschlossen.

#### Anmeldebedingungen:

Die Anmeldung ist ab sofort möglich und wird gültig nach Einzahlung der Anmeldegebühr von 150,00 € auf das Konto: Akademie Off-Theater nrw gGmbH, Kto.Nr. 21049457, Stadtparkasse D.dorf, BLZ: 30050110. IBAN: DE35 3005 0110 0021 0494 57; BIC: DUSSEDDXXX. Die Platzvergabe geschieht nach Reihenfolge des Zahlungseinganges. Kurz vor Seminarbeginn erhalten Sie detaillierte Informationen über die Anreise etc. Bei **Rücktritt** von der Anmeldung nach dem 10.03.2017 wird die Anmeldegebühr von 150,00 € einbehalten. Bei Rücktritt bis zum 10.03.2017 wird eine Bearbeitungsgebühr von 30,00 € einbehalten.

#### Information und Anmeldung

Off-Theater nrw gGmbH, Salzstr. 55, 41460 Neuss  
Tel: 02131/83319 Fax: 02131/83391  
Homepage: [www.off-theater.de](http://www.off-theater.de) - Email: [info@off-theater.de](mailto:info@off-theater.de)

#### Ansprechpartnerinnen:

Ute Plaumann und Ulrike Pütter

Die nächste Fortbildung Clownfortbildung beginnt im Frühjahr 2018.

#### Besuchen Sie uns online:

[www.off-theater.de](http://www.off-theater.de)  
facebook: Akademie Off-Theater nrw  
[www.youtube.com/user/offtheaterde](https://www.youtube.com/user/offtheaterde)



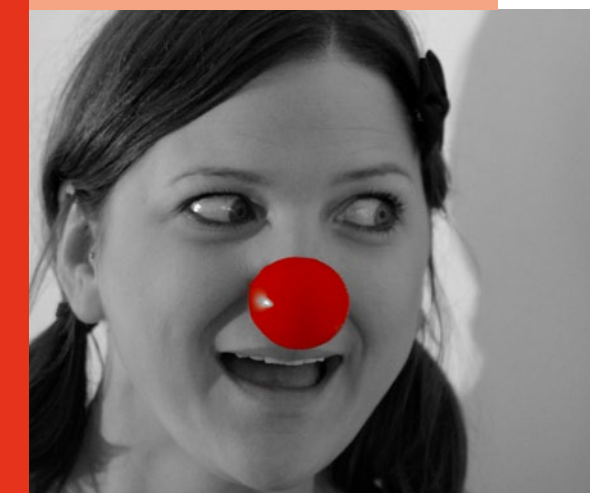
Fotos:  
Zerrin Aydin-Herwegh  
und Off-Theater



#### Weitere Informationen

**Off-Theater nrw**  
Akademie für Theater,  
Tanz und Kultur  
Salzstraße 55  
D - 41460 Neuss  
Fon 0 2131 83319  
Fax 0 2131 83391  
[info@off-theater.de](mailto:info@off-theater.de)  
[www.off-theater.de](http://www.off-theater.de)

**OFF theater nrw**



**Fortbildung  
Clownerie**  
Kurs I

**22.04.2017 - 11.03.2018**  
(10 Wochenenden)

**Veranstaltungsort: Neuss und Essen**

Fortbildung